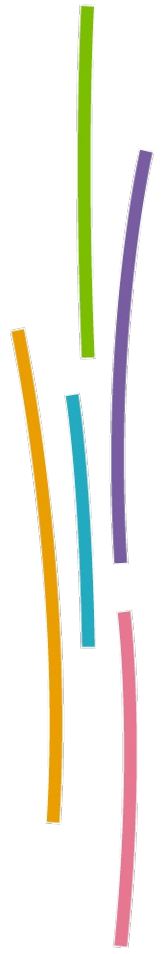


*Ministère de l'écologie, du développement
durable, des Transports et du logement*

L'OBSERVATOIRE DES PORTS DE PLAISANCE



L'observatoire des ports de plaisance

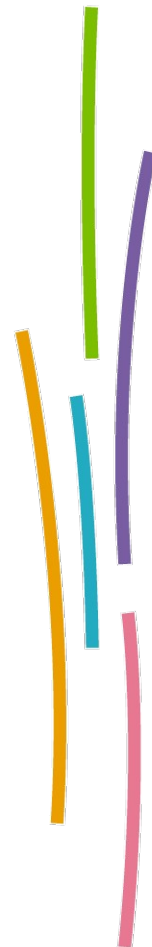
La charte

La charte d'engagement et d'objectifs pour le développement durable des ports de plaisance signée le 5 décembre 2008 entre le ministère, la Fédération française des ports de plaisance et l'Association nationale des élus du littoral énonce à l'article 2 :

« Un observatoire des ports de plaisance sera mis en place par le ministère en 2009, notamment pour suivre l'évolution des capacités d'accueil des bateaux de plaisance dans les ports.

Cet observatoire doit permettre de mieux connaître et de favoriser le développement du secteur.

L'observatoire sera alimenté par des données statistiques fournies par les professionnels du secteur et les services du ministère. »



L'observatoire des ports de plaisance

La procédure

Année 2009 : élaboration des enquêtes et recensement des ports.

Mars 2010 : envoi à 1000 ports maritimes, fluviaux et lacustres d'une note d'information sur la mise en place de cet observatoire et de l'enquête.

Juillet 2010 : envoi de l'enquête sous format électronique aux 400 gestionnaires de ports ayant transmis leur adresse.

Novembre 2010 : traitement des données reçues.

Décembre 2010 : les premières statistiques sont présentées ci-après.



L'observatoire des ports de plaisance

Le retour de l'enquête

Le nombre d'enquêtes complétées par les gestionnaires de port est de

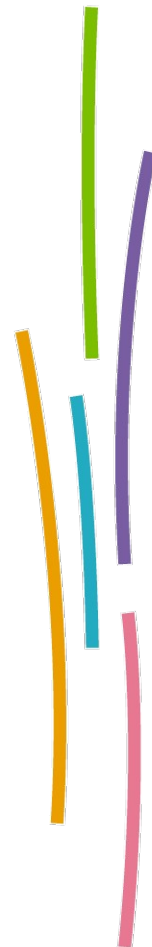
- 205 pour les eaux maritimes pour une capacité d'accueil de 122 864 places à flot et à sec
- 41 pour les eaux intérieures pour une capacité d'accueil de 7 025 places à flot et à sec.

Le taux de réponses par rapport aux envois est de 60%.

Pour les ports de plaisance maritimes, la capacité d'accueil estimée en 2002 (source AFIT) était de 163 000 places.

Pour les ports en eaux intérieures, il n'y a pas à ce jour de données de référence.

L'enquête porte sur la période comprise entre le 1er octobre 2009 et le 30 septembre 2010,



**Données
sur
les ports de plaisance
maritimes**

Les données concernent 205 ports maritimes.



L'observatoire des ports de plaisance

La répartition des 205 ports et leur capacité d'accueil par région :

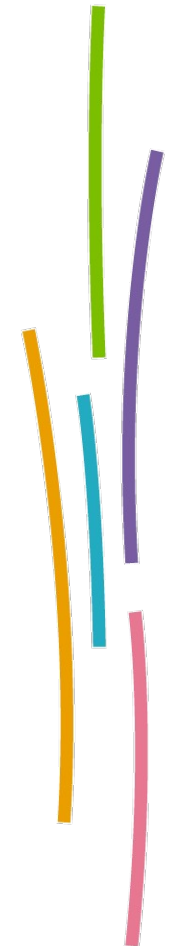
Région	Département	Nombre de Ports	Capacité d'accueil
MANCHE ATLANTIQUE			
Nord	Nord	1	450
	Pas de Calais	2	832
	<i>total région Nord</i>	3	1 282
Picardie	Somme	1	250
	<i>total région Picardie</i>	1	250
Haute-Normandie	Seine Maritime	4	2 927
	<i>total région Haute Normandie</i>	4	2 927
Basse-Normandie	Calvados	3	666
	Manche	7	5 387
	<i>total région Basse-Normandie</i>	10	6 053
Bretagne	Côtes d'Armor	12	7 813
	Finistère	23	9 845
	Ile et Vilaine	2	805
	Morbihan	17	12 314
	<i>total région Bretagne</i>	54	30 777
Pays de Loire	Loire Atlantique	4	70
	Vendée	2	2 025
	<i>total région Pays de Loire</i>	6	2 095
Poitou-Charentes	Charente-Maritime	12	7 239
	<i>total région Poitou-Charentes</i>	12	7 239
Aquitaine	Gironde	2	1 360
	Landes	1	951
	<i>total région Aquitaine</i>	3	2 311
TOTAL MANCHE-ATLANTIQUE		93	52 934

L'observatoire des ports de plaisance

Région	Département	Nombre de Ports	Capacité d'accueil
MEDITERRANEE			
Languedoc-Roussillon	Aude	3	2 277
	Gard	2	5 296
	Hérault	4	2 891
	Pyrénées Orientales	8	8 373
	<i>total région Languedoc-Roussillon</i>	<i>17</i>	<i>18 837</i>
Provence- Côte d'Azur	Alpes-Maritimes	21	14 638
	Bouches du Rhône	38	17 242
	Var	30	16 315
	<i>total Provence- Côte d'Azur</i>	<i>89</i>	<i>48 195</i>
Corse	Corse du Sud	1	93
	<i>total Corse</i>	<i>1</i>	<i>93</i>
TOTAL MEDITERANEE		107	67 125

Régions	Département	Nombre de Ports	Capacité d'accueil
OUTRE MER			
	Martinique	1	700
	Guadeloupe	1	1 195
	La Réunion	2	710
	St Martin	1	200
TOTAL OUTRE MER		5	2 805

TOTAL GENERAL		205	122 864
----------------------	--	------------	----------------



L'observatoire des ports de plaisance

La répartition des 122 864 places correspond à :

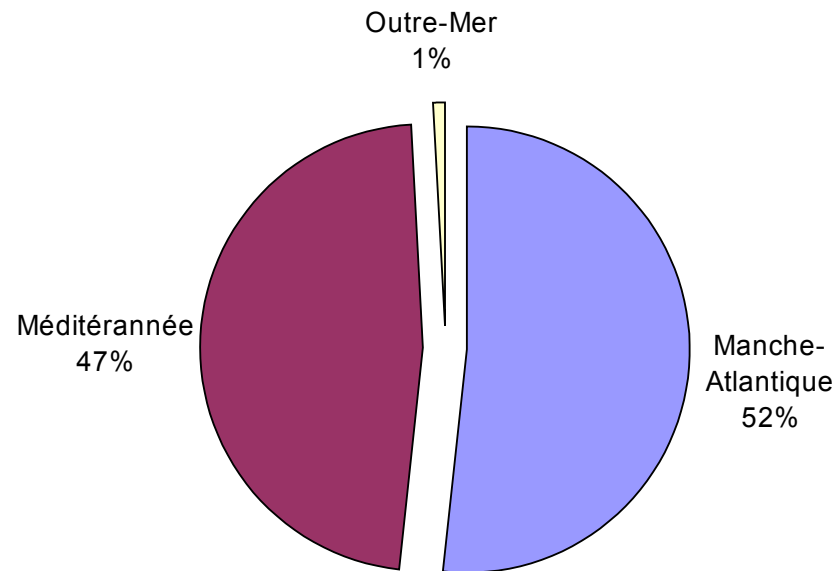
- 79% de postes à flot,
- 7% de postes à sec,
- 5% de mouillages dans le port,
- 9% de postes saisonniers.

région	Postes à flots	Postes à sec	Mouillages	Postes saisonniers	Capacité totale
Aquitaine	1 931	200	0	180	2 311
Basse-Normandie	4 880	200	383	590	6 053
Bretagne	21 081	1 741	4 912	3 043	30 777
Corse	0	0	10	83	93
Guadeloupe	1 100	0	25	70	1 195
Martinique	330	0	35	335	700
Haute-Normandie	2 466	180	100	181	2 927
La Réunion	674	32	0	4	710
Languedoc-Roussillon	16 061	674	0	2 102	18 837
Nord-Pas-de-Calais	1 135	30	0	117	1 282
Pays de la Loire	1 949	30	2	114	2 095
Picardie	250	0	0	0	250
Poitou-Charentes	6 345	90	406	398	7 239
Provence-Alpes-Côte d'Azur	38 683	4 874	549	4 089	48 195
Saint Martin	200	0	0	0	200
Total	97 085	8 051	6 422	11 306	122 864



L'observatoire des ports de plaisance

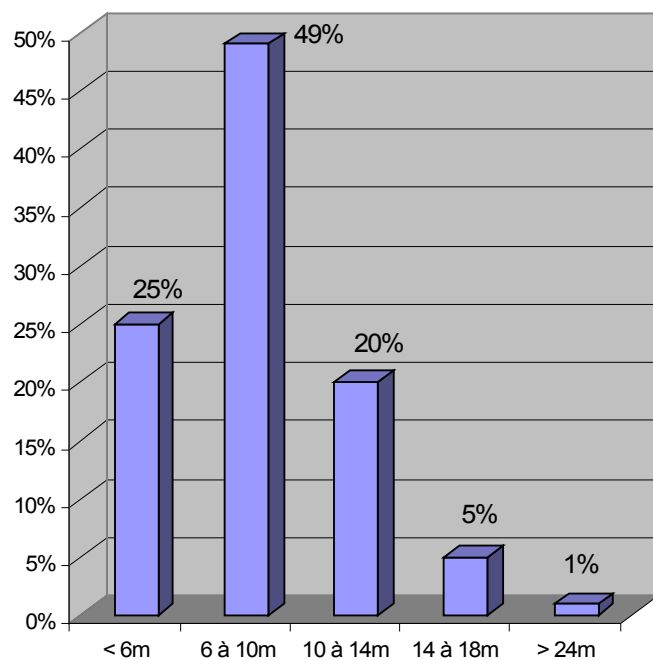
La réponse à la question sur les listes d'attente chiffre la demande à plus de 60 000 dont 7 000 multiples, se répartissant de la manière suivante :



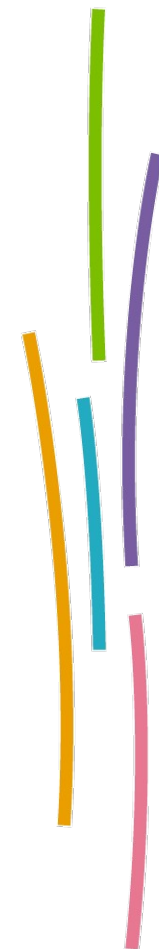
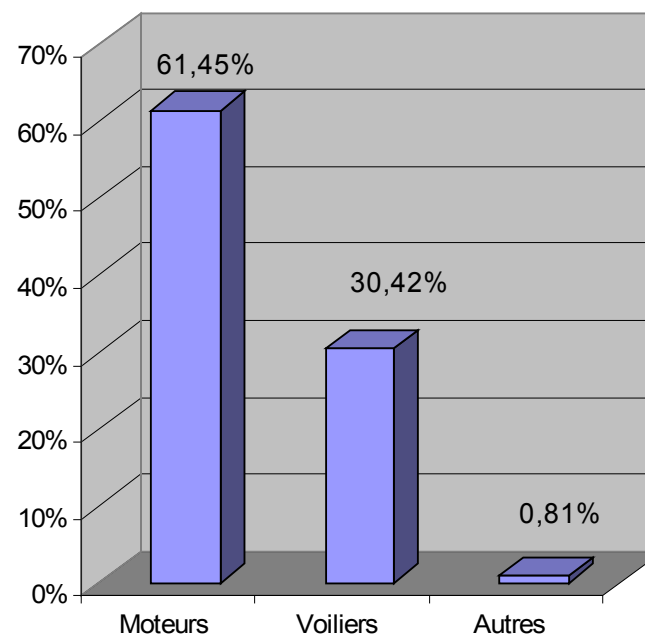
L'observatoire des ports de plaisance

Répartition des navires dans les 205 ports de plaisance maritimes:

Par taille



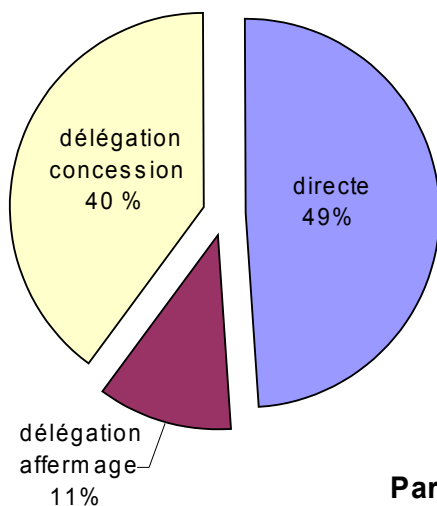
Par catégorie



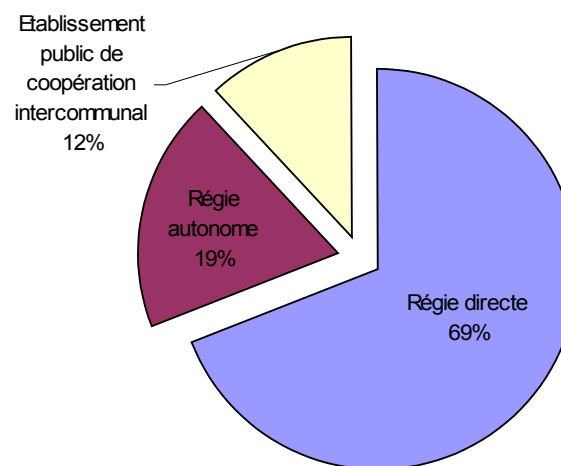
L'observatoire des ports de plaisance

Répartition des 205 ports de plaisance maritimes par type et mode de gestion

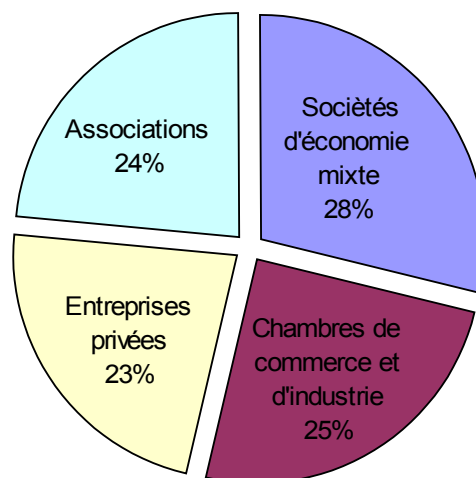
Par type de gestion



Par mode de gestion directe

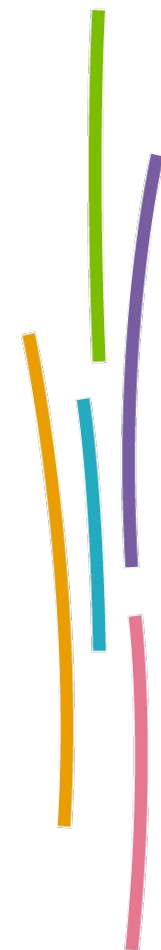
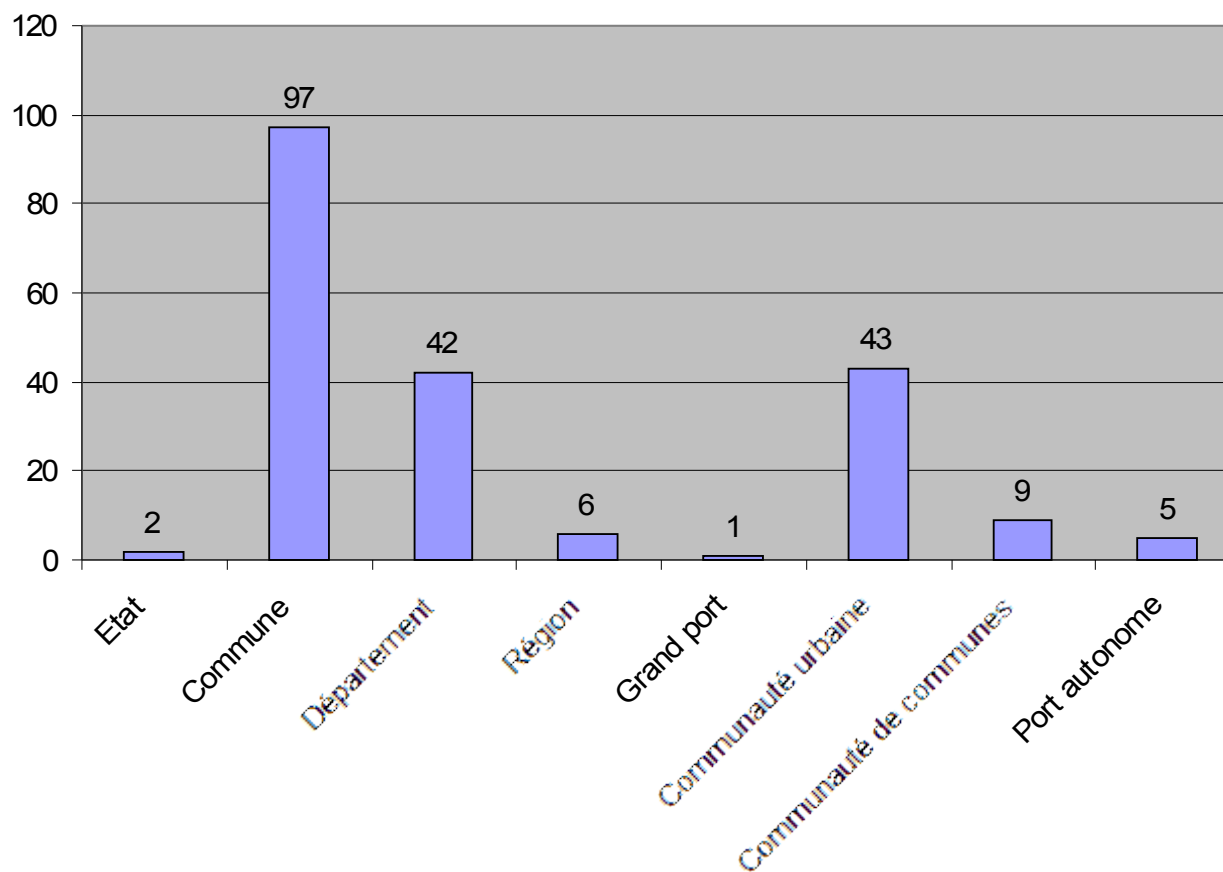


Par mode de gestion par délégation



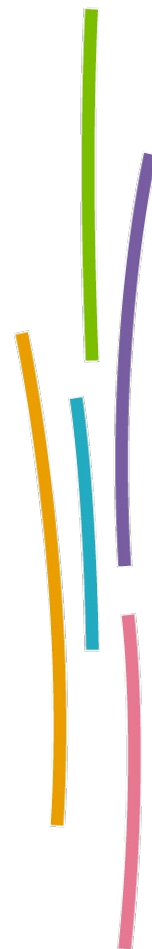
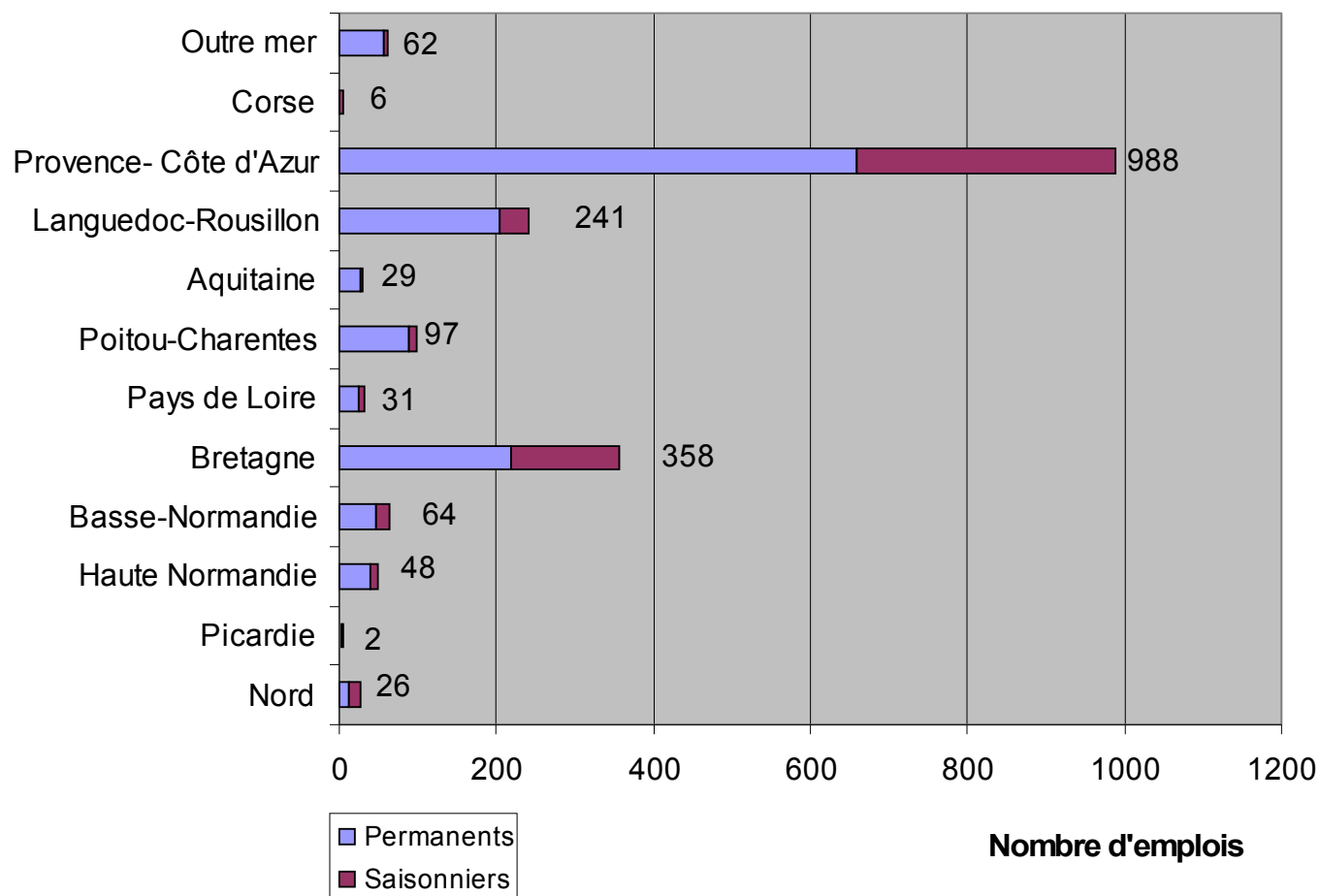
L'observatoire des ports de plaisance

Répartition des 205 ports de plaisance maritimes selon l'autorité compétente



L'observatoire des ports de plaisance

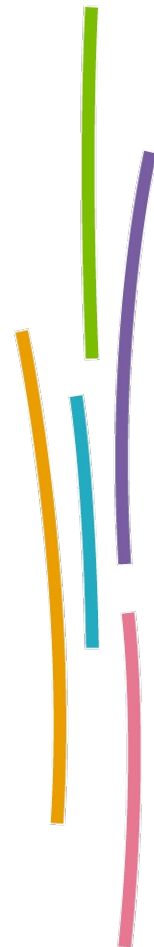
Dans les 205 ports de plaisance maritimes : 1 381 emplois permanents et 572 saisonniers



L'observatoire des ports de plaisance

Dans les 205 ports de plaisance maritimes, le nombre de certifications et labelisations par région

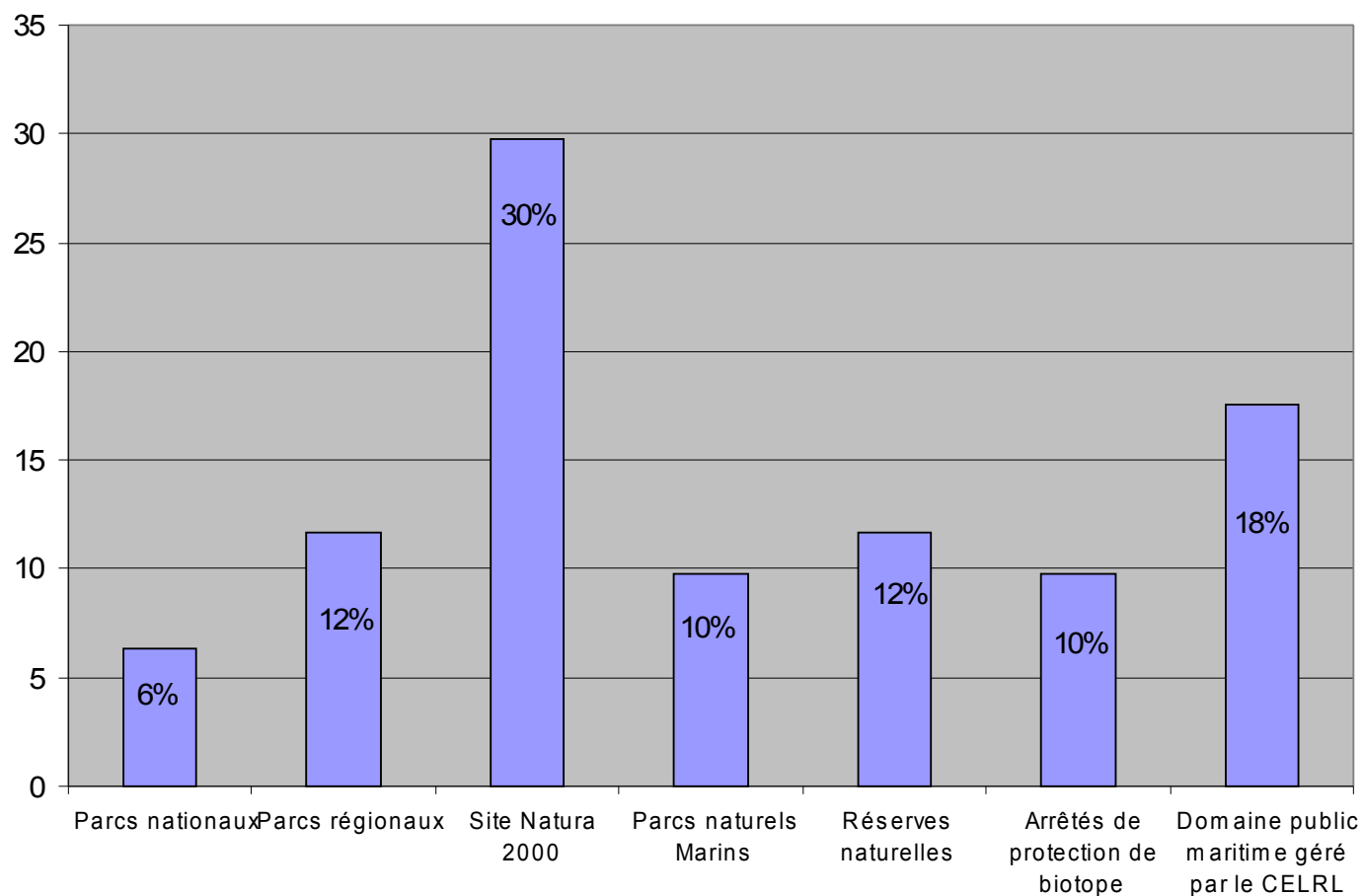
	Ports propres	AFNOR GEP	Pavillon bleu	Iso 14001
Nord			1	
Haute Normandie			1	
Basse-Normandie	1		4	
Bretagne	5	1	5	14
Pays de Loire	1		1	
Poitou-Charentes	2		2	1
Aquitaine			1	
Languedoc-Rousillon	10		8	1
Provence- Côte d'Azur	27	11	17	5
Outre mer	2		3	
TOTAL	48	12	43	21



L'observatoire des ports de plaisance

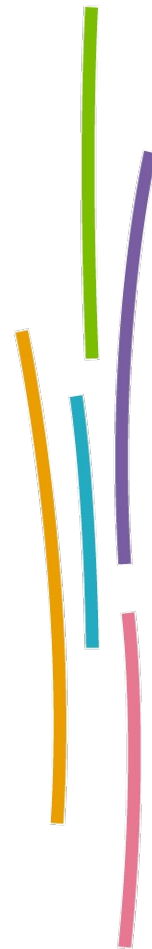
Le cadre environnemental des 205 ports de plaisance maritimes

Certains ports peuvent relever de plusieurs cadres environnementaux



**Données
sur
les ports de plaisance
en eaux intérieures**

Les données concernent 41 ports ou haltes nautiques



L'observatoire des ports de plaisance

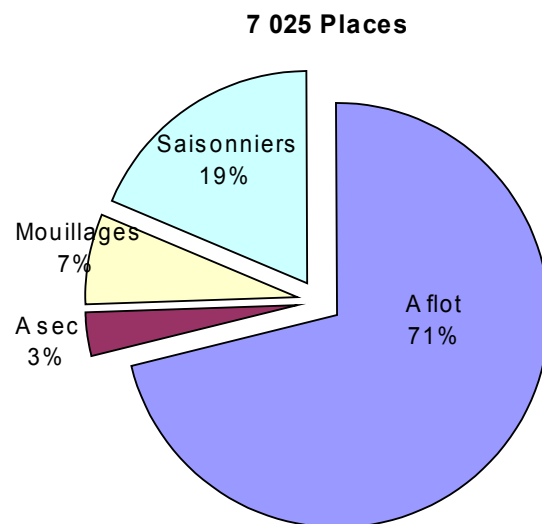
La répartition par région et par catégorie des 41 ports en eaux intérieures:

Régions	Nombre de Ports	
	Fluvial	Lacustre
Aquitaine	4	
Bourgogne	3	1
Bretagne	1	
Champagne	3	2
Haute Normandie	2	
Languedoc-Roussillon	2	
Lorraine	2	
Midi Pyrénées	1	
Nord- Pas de Calais	3	
Pays de Loire	2	
Picardie	1	
PACA		3
Ile de France	9	
Rhone Alpes	1	1
Total	34	7



L'observatoire des ports de plaisance

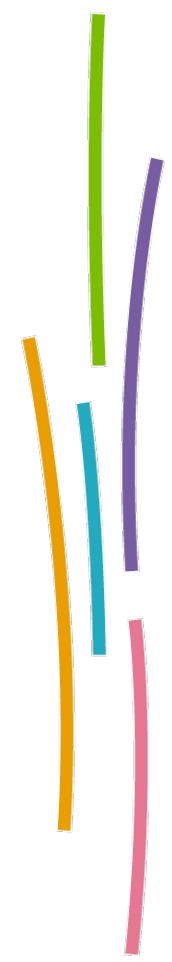
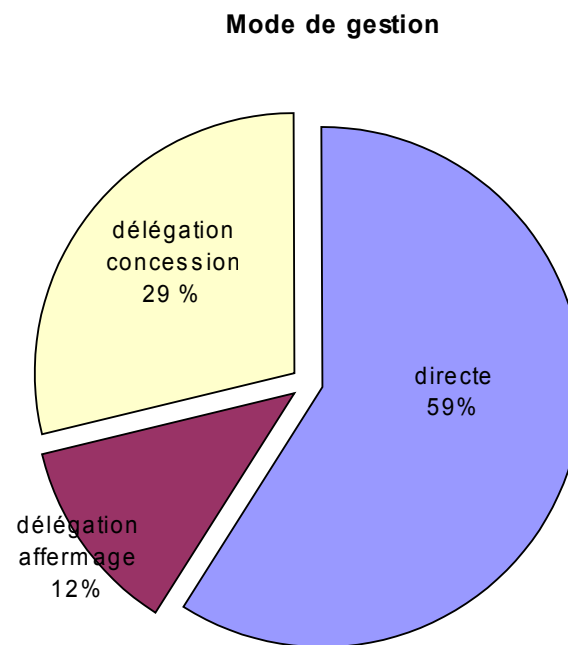
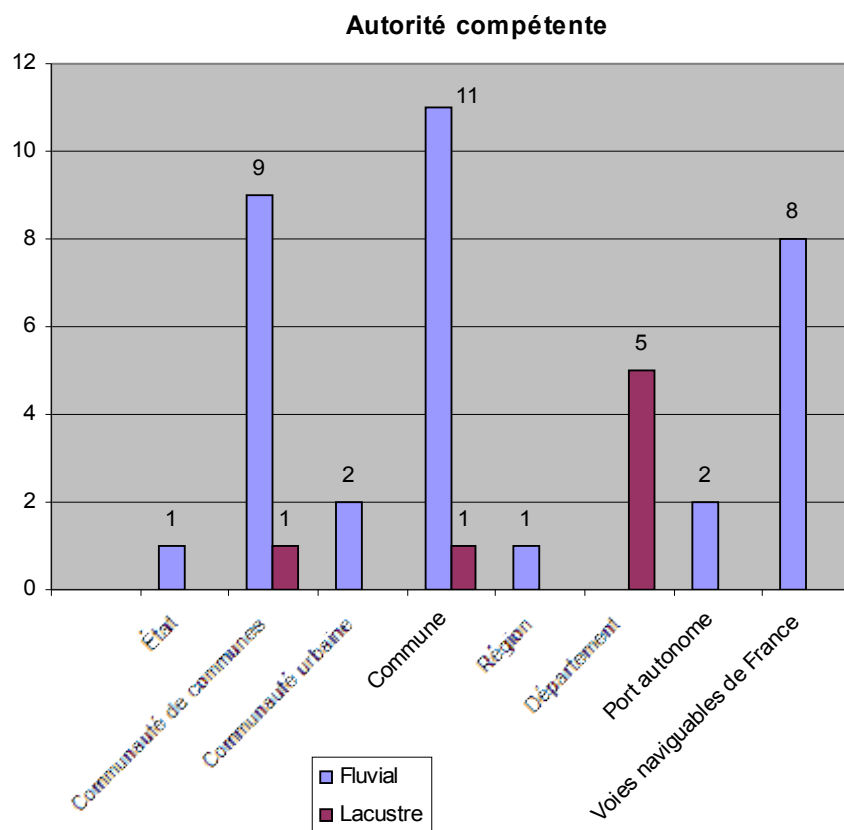
La capacité d'accueil dans les 41 ports de plaisance en eaux intérieures et les listes d'attente



Listes d'attente		
	Nbre de demandes	Nbre de demandes multiples
Fluvial	260	42
Lacustre	1194	390
Total	1454	432

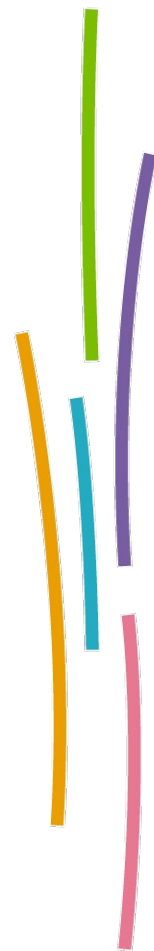
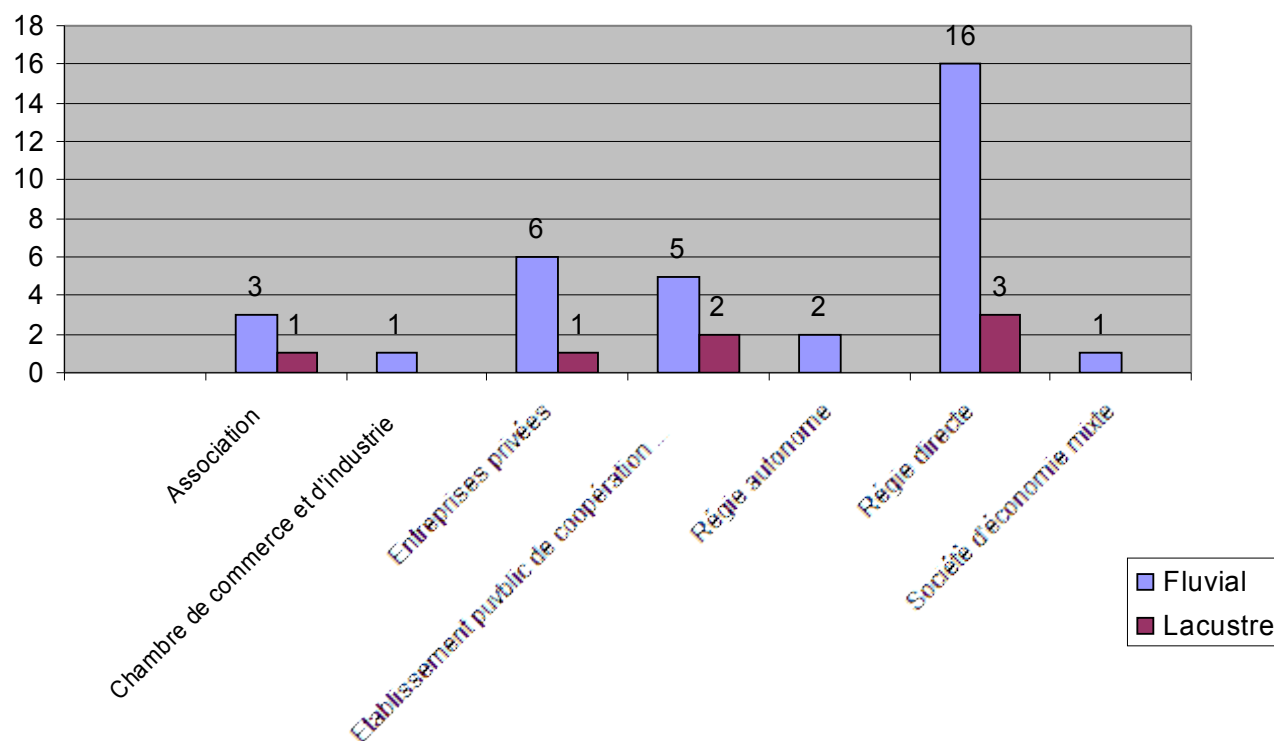
L'observatoire des ports de plaisance

Répartition des 41 ports de plaisance en eaux intérieures selon l'autorité compétente et le mode de gestion



L'observatoire des ports de plaisance

Répartition des 41 ports de plaisance en eaux intérieures selon la structure exploitante



L'observatoire des ports de plaisance

Les 41 ports de plaisance en eaux intérieures : taille des bateaux, emplois et cadre environnemental

Taille des bateaux	inférieure à 6 mètres	de 6 à 10 mètres	de 10 à 14 mètres	de 14 à 18 mètres	de 18 à 24 mètres	supérieure à 24 mètres
	%	%	%	%	%	%
Fluvial	17	45	23	8	2	5
Lacustre	62	37	1	0	0	0

Nombre d'emplois			
	Permanents	Saisonniers	TOTAL
Fluvial	50	25	75
Lacustre	18	15	33
Total	68	40	108

ENVIRONNEMENT dans lequel se situe le port				
	Parcs nationaux	Parcs régionaux	Site Natura 2000	Réserves naturelles
Fluvial	1	7	8	3
Lacustre	1	2	3	1